

WENZEL

 **Metromec**

Nouveautés

Metro**soft** **QUARTIS**[®] R4

Nouveautés Metrosoft QUARTIS R4

D'un coup d'œil

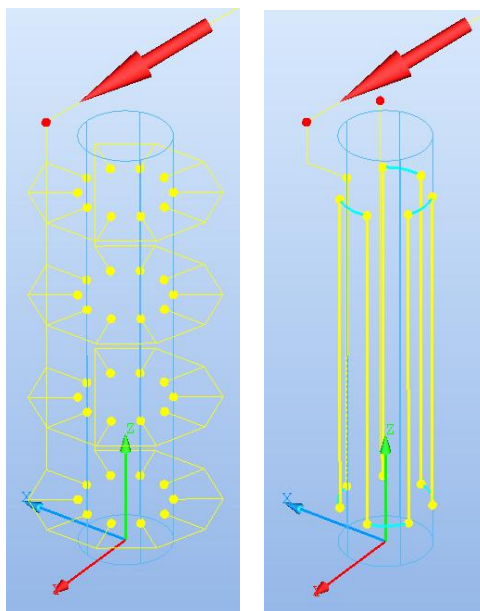
Metrosoft QUARTIS R4 offre la mesure et l'exploitation de courbes. C'est le premier pas de l'intégration complète de la mesure de formes et surfaces complexes dans le concept novateur d'utilisation prospère de Metrosoft QUARTIS.

Metrosoft QUARTIS R4 accroît la performance de votre machine à mesurer grâce au scanning rapide à haute densité de points utilisant la nouvelle commande WENZEL WPC 2040.

Metrosoft QUARTIS R4 offre des améliorations et élargissements intéressants également dans d'autres domaines. A ce sujet, vous trouverez des explications plus ample par la suite.

Mesure automatique d'élément sans modèle CAO

Vous désirez mesurer automatiquement des éléments points par points ou en scanning sans avoir accès à un modèle CAO. La nouvelle option de pré-palpage des valeurs nominales vous permet l'exécution rapide et simple de cette tâche de mesure. Définissez la géométrie de l'élément en palpant quelques points sur la pièce. Configurez alors la répartition désirée des points palpés resp. des trajets de scanning et vérifiez ceux-ci dans la graphique. A ce point là, la mesure automatique dans le mode CNC peut commencer. Le pré-palpage est disponible pour les éléments du type cercle, droite, plan, cône, sphère, cylindre et point.



■ Highlights

- Affichage des trajectoires pour la vérification visuelle
- Exploitation automatique des caractéristiques d'un élément
- Edition confortable des trajectoires et caractéristiques enregistrés dans un programme
- Mesure directe sans algorithmes de recherche lents

Nouveautés Metrosoft QUARTIS R4

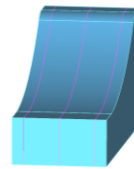
Mesurer et exploiter des courbes

Vous désirez mesurer des courbes planes en point par point ou en scanning et exploiter la tolérance profil de façon numérique ou graphique. A cette fin, nous avons créé l'élément "Courbe" et la caractéristique "Forme du profil". La saisie d'une courbe se déroule comme la saisie d'un élément géométrique. Il est maintenant possible de saisir directement un élément surfacique dans un programme existant de manière analogue aux éléments géométriques. Les fonctions de courbes sont disponibles avec le nouveau module "CURVE".

Comme préparation vous établissez des intersections sur le modèle CAO. Un affichage en temps réel vous facilite le placement des sections.

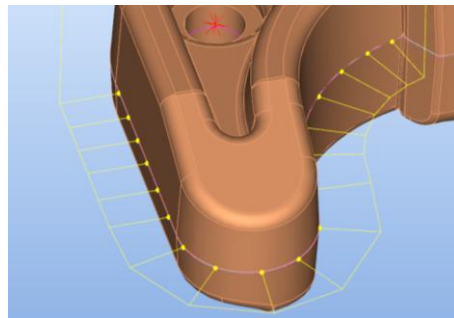


Affichage en temps réel



Modèle avec sections

Ensuite, vous distribuez les points palpés de façon manuelle ou automatique sur la section. Bien sur, le scanning est également possible. En standard, les points sont distribués sur la section entière. A l'aide de la distance du bord et des points de limite, des segments distincts d'une courbe peuvent être définis.

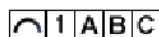
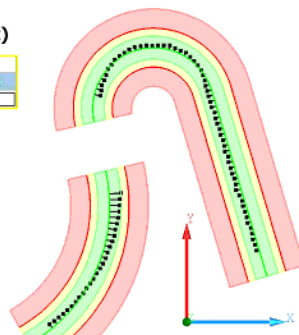


Avec "Forme du profil", vous exploitez la courbe dans la référence désirée et créez un rapport y compris la plage de tolérance et les déviations.



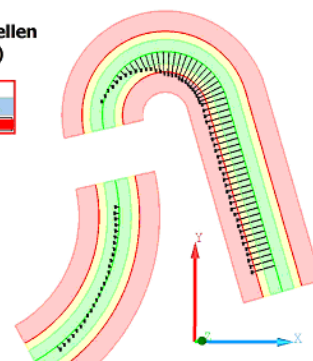
Ohne Bezug (Bestfit)

Linienform gleichseitig		
OTol	Abw	Grafik
0.300	0.186	

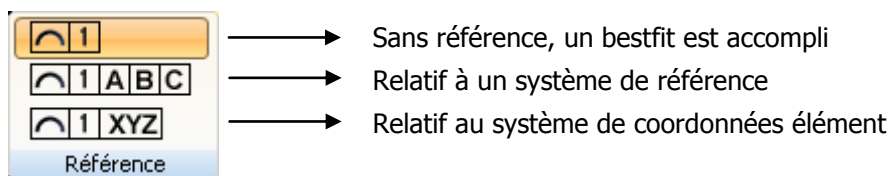


Mit Bezug (Im aktuellen Koordinatensystem)

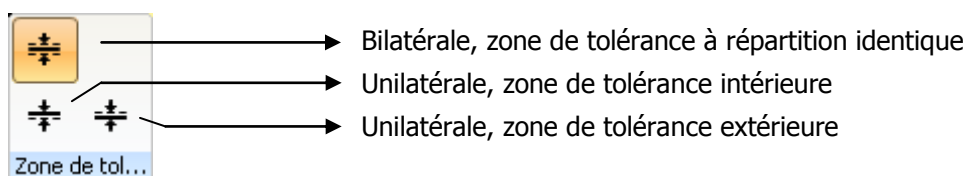
Linienform gleichseitig		
OTol	Abw	Grafik
0.300	0.406	



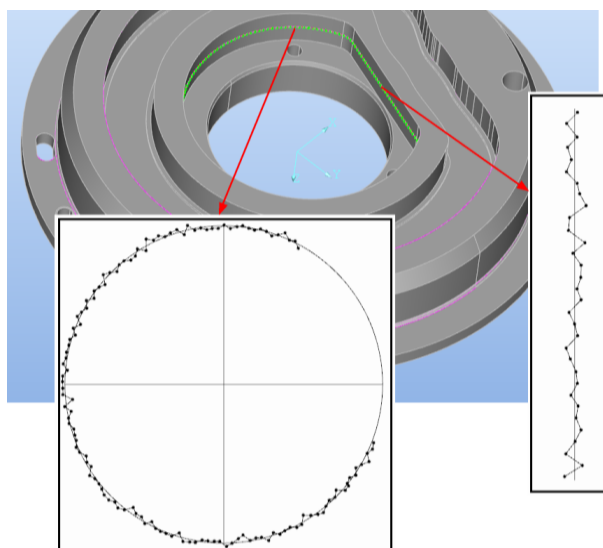
La forme du profil peut s'exploiter avec ou sans référence.



En outre, trois zones de tolérance peuvent être choisies. A part la zone de tolérance courante (bilatérale, répartition identique), les déviations de la courbe nominale peuvent être exploitées vers l'intérieur ou l'extérieur de la matière.



Au moyen de la fonction de construction "Extraction", des cercles et droites peuvent être extraits de la courbe mesurée.



■ Highlights

- Sections sur modèle CAO avec affichage en temps réel
- Combinaison de courbes et d'éléments géométriques dans les graphiques et les rapports
- Mesurer une courbe avec filtre Gauss adaptif ou normalisé et élimination des points aberrants
- Forme du profil avec trois options de sélection des références et zone de tolérance

Scanning rapide des éléments à haute densité de points

Vous désirez scanner vos pièces rapidement et obtenir une haute densité de points tout de même. La nouvelle commande WENZEL WPC 2040 est gérée par Metrosoft QUARTIS R4 à travers une liaison rapide Ethernet. Ainsi, jusqu'à 2000 points par seconde peuvent être transmis. QUARTIS réduit le grand nombre de points au nombre présélectionné et les mémorise immédiatement de façon comprimée dans la base de données.

■ Highlights

- Haute densité de points lors du scanning rapide: Idéal pour exploitation de forme
- Décimation des points scannés au nombre présélectionné
- Traitement et sauvegarde dans base de données efficace

Nouveautés et améliorations ultérieures

En Metrosoft QUARTIS R4, les fonctions suivantes ont été ajoutées:

- Gestion du module SM25-5 de Renishaw
- Gestion de palpeurs cylindriques et à disque en mode point par point et en scanning
- Amélioration de la qualité de représentation graphique des modèles CAO (facettage)
- Mémoire vive utile augmentée à 4GB RAM
- Mise à jour avec les derniers convertisseurs CAO suivants:
 - Pro Engineer Wildfire 5
 - Siemens NX 7.5
 - CATIA V5 R20

Note:

Quelques-unes des nouveautés ne font pas partie constituante du produit standard Metrosoft QUARTIS R4 et nécessitent des modules supplémentaires. La mesure de courbes p.ex. nécessite le module nouveau CURVE.

WENZEL Metromec AG

Rheinfelsstrasse 1
CH-7007 Chur / Schweiz
Telefon: +41 81 257 07 00
Fax: +41 81 257 07 01
E-Mail: metromec@metromec.ch
Web: www.metromec.ch

WENZEL Group GmbH & Co. KG

Werner-Wenzel-Strasse
D-97859 Wiesthal / Deutschland
Telefon: +49 6020 201-0
Fax: +49 6020 201-1999
E-Mail: info@wenzel-group.com
Web: www.wenzel-group.com

Nouveautes_QUARTIS_R4_DE_20AA07 | © WENZEL Metromec AG
Modifications dans réalisation et contenu de la livraison ainsi que
développement technique réservés.